



Parco Macchine

www.osasettimo.com

Parco macchine



STAMPAGGIO

Il reparto di stampaggio è dotato di presse automatiche, fino a 500Ton, con linee di asservimento a controllo digitale.



ATTREZZERIA

Un team specializzato, in sinergia con il Cliente, definisce il processo più adatto ad ogni esigenza di stampaggio.



PUNTATURA E ASSEMBLAGGIO

Completano il ciclo produttivo stazioni robotizzate e manuali di saldatura a proiezione, banchi di controllo, montaggio e assemblaggio.



CONTROLLO QUALITÀ

Controllo dimensionale dei particolari tramite l'utilizzo di specifici calibri e dime di nostra progettazione e realizzazione.

PARCO MACCHINE

Attrezzeria



FRESATRICE CNC

Modello: FPT Spazio 20

Dimensioni: 2000x800x800



CENTRO DI LAVORO

Modello: FADAL VMC3020

Dimensioni: 900x900x700



ELETTROEROSIONI FILO

Modello: CHARMILLES 510 E 310

Dimensioni: 650x380x160



TORNIO MANUALE

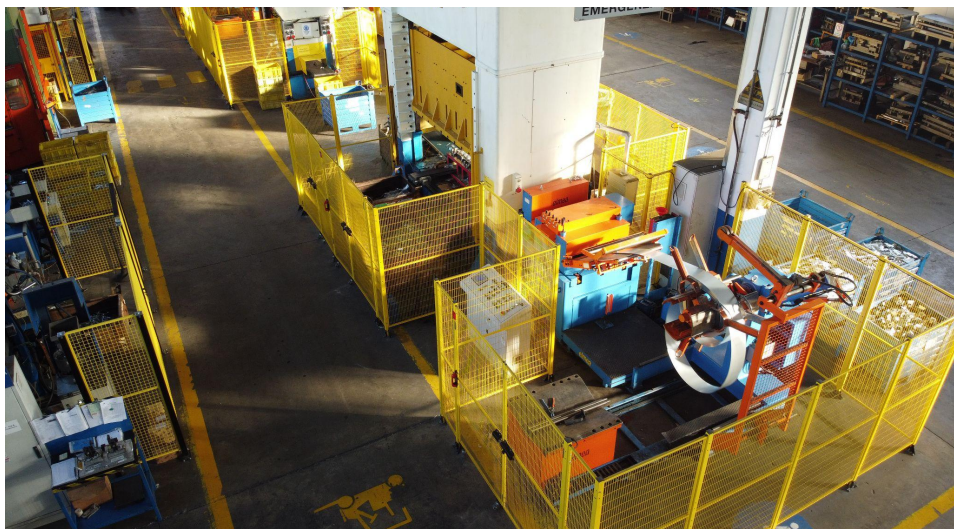
Modello: GRAZIANO SAG 14

Dimensioni: 0220L1000



PARCO MACCHINE

Stampaggio



N°2 PRESSE 500TON

Modello: OMERÀ

Dimensioni: 2700x1400

Alimentata: SI



N°1 PRESSE 315TON

Modello: BALCONI

Dimensioni: 2150x1300

Alimentata: SI



N°1 PRESSE 200TON

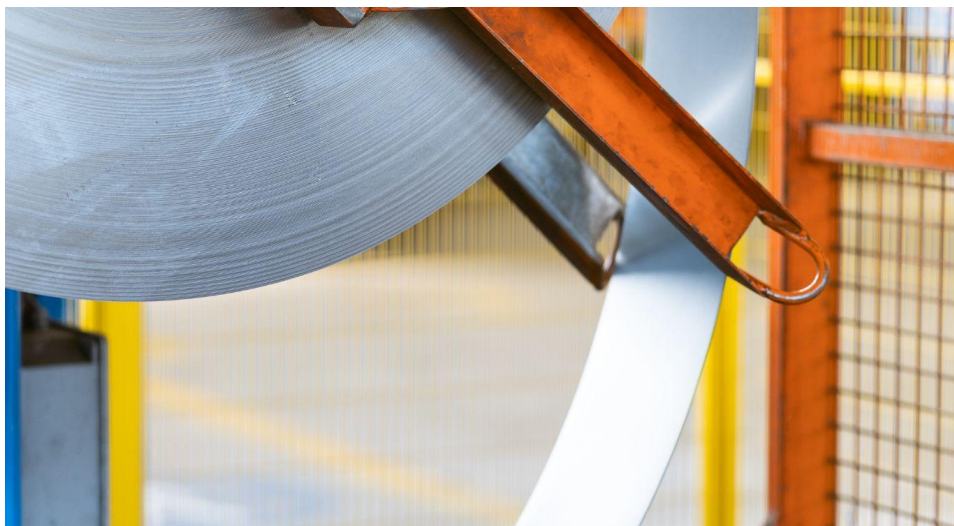
Modello: GALLI

Dimensioni: 1500x800

Alimentata: SI

PARCO MACCHINE

Stampaggio



N°2 PRESSE 150TON

Modello: COTELLI/GALLI

Dimensioni: 1200x650

Alimentata: SI



N°1 PRESSE 100TON

Modello: COTELLI

Dimensioni: 1000x650

Alimentata: SI



N°1 PRESSE 50TON

Modello: COTELLI

Dimensioni: 700x420

Alimentata: NO

PARCO MACCHINE

Puntatura e Assemblaggio



**Stazione robotizzata per
saldatura a proiezione**



**Postazioni di saldatura
manuale fino a 125 kW**



**Postazioni di assemblaggio
e montaggio semiautomatiche**

PARCO MACCHINE

Controllo Qualità



**Macchina di misura 3D
automatica**



**Videocontrollo
semi-automatico**



Laboratorio metrologico



O.S.A. Spa | STAMPI E STAMPAGGIO LAMIERA

I nostri contatti

www.osasettimo.com



Direttore Generale,
Marco Fiumana

m.fiumana@osasettimo.com



Responsabile Tecnico Commerciale,
Fabrizio Savant Levra

f.savantlevra@osasettimo.com



Ufficio Commerciale,
Chiara Guglielmino

c.guglielmino@osasettimo.com